

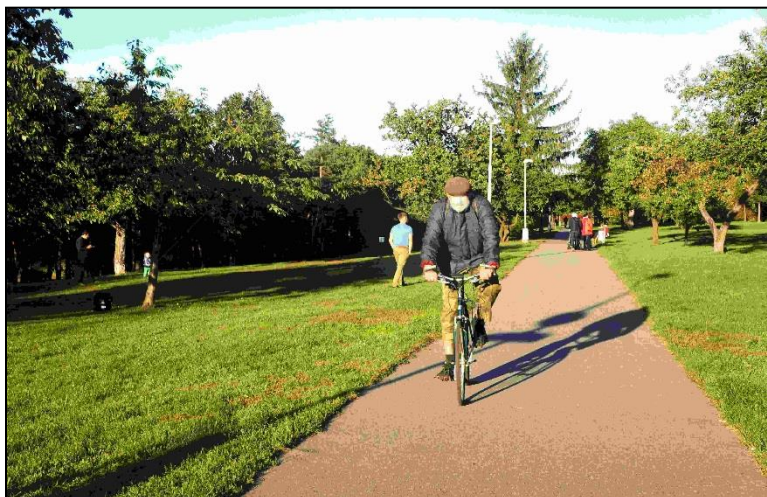


Spolek pro ochranu zeleně Na Krejcárku, Pražáčce a Na Balkáně

Podnět k Výboru pro územní rozvoj z 27.9.2016

Prezentace z 10. 1. 2017

Dnes území severně pod ulicí Kunešova aktivně plní funkci lesoparku a dětského hřiště



Platný Územní plán



Historie území - vždy byla preferována zeleň

zdroj: IPR Praha - archiv ÚP a plánů SRK

1924 - Plán zástavby SRK



1930 - plochy nezastavitelné



1939 –
nouzová
výstavba



1955 Nouzová výstavba
označena jako
Architektonická závada v
oblasti určené pro zeleň

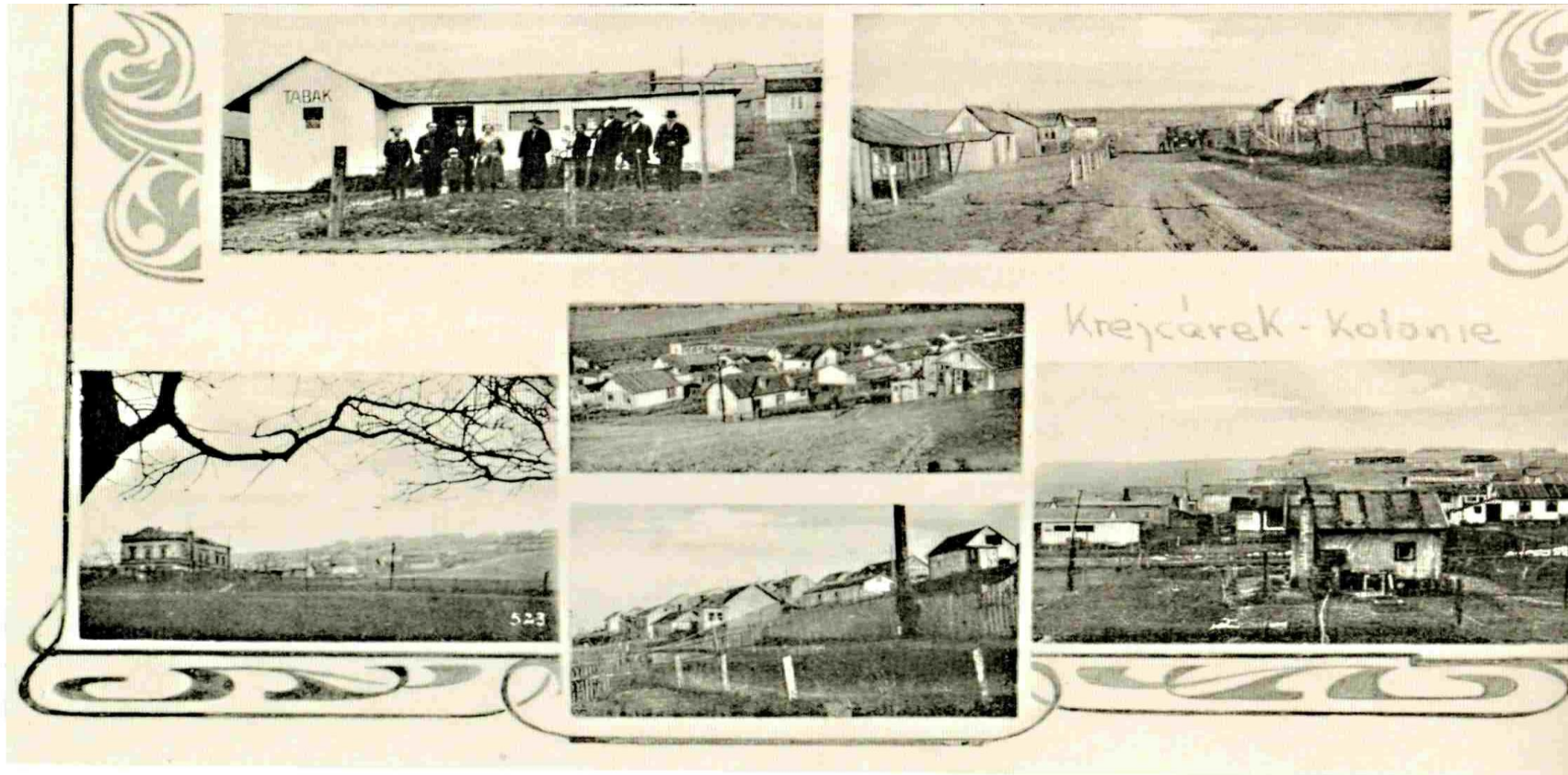


1986 - plocha určena pro parkové
lesy a pak dále již beze změny



Nouzová kolonie Krejčárek

„Kolonie Na Krejčárku měla v roce 1930 celkem 155 domků. Pozemky byly majetkem statkáře Stomeho, majitele blízkého statku Pražačka. Leží na příkré stráni svažující se do Libeňského údolí, kterým probíhají nejdůležitější železniční trati. Obdělávání pozemků zde bylo obtížné, výnos nepatrný. Proto majitel ochotně pozemky rozparceloval a pronajímal kolonistům (než byla povolena výstavba kolonie, pronajímal je jako parcely na zahrádky.“
(*Pražské nouzové kolonie, Vanda Tůmová, Praha 1971, ČSAV*)



Podnět Spolku - rozšíření využití zeleně pro aktivní rekreaci



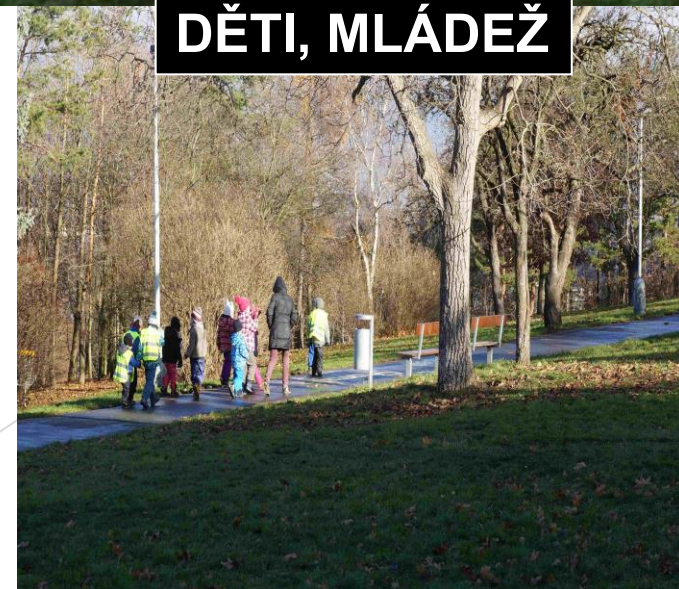
WORKOUT hřiště



BRANKY na FOTBAL



DĚTI, MLÁDEŽ



Co navrhujeme a co proto uděláme?

- Navrhujeme, aby Výbor pro územní rozvoj ZMČ P3 ve smyslu usnesení RMČ č. 339 ze dne 25.5.2016 doporučil RMČ P3 v rámci projednávání návrhu MÚP požadovat zachování pozemků severně od ulic Kunešova a Na Balkáně jako nezastavitelnou zeleň v souladu s platným územním plánem.
- Přípravíme písemnou petici občanů a uživatelů parku z okolí
- Projednáme společné návrhy se všemi zúčastněnými subjekty ze samosprávy a státní správy
- Zajistíme mediální podporu společnému návrhu

**K rekreaci a sportu není potřeba měnit platný
územní plán!**

DĚKUJEME



www.spolekzelen.cz